

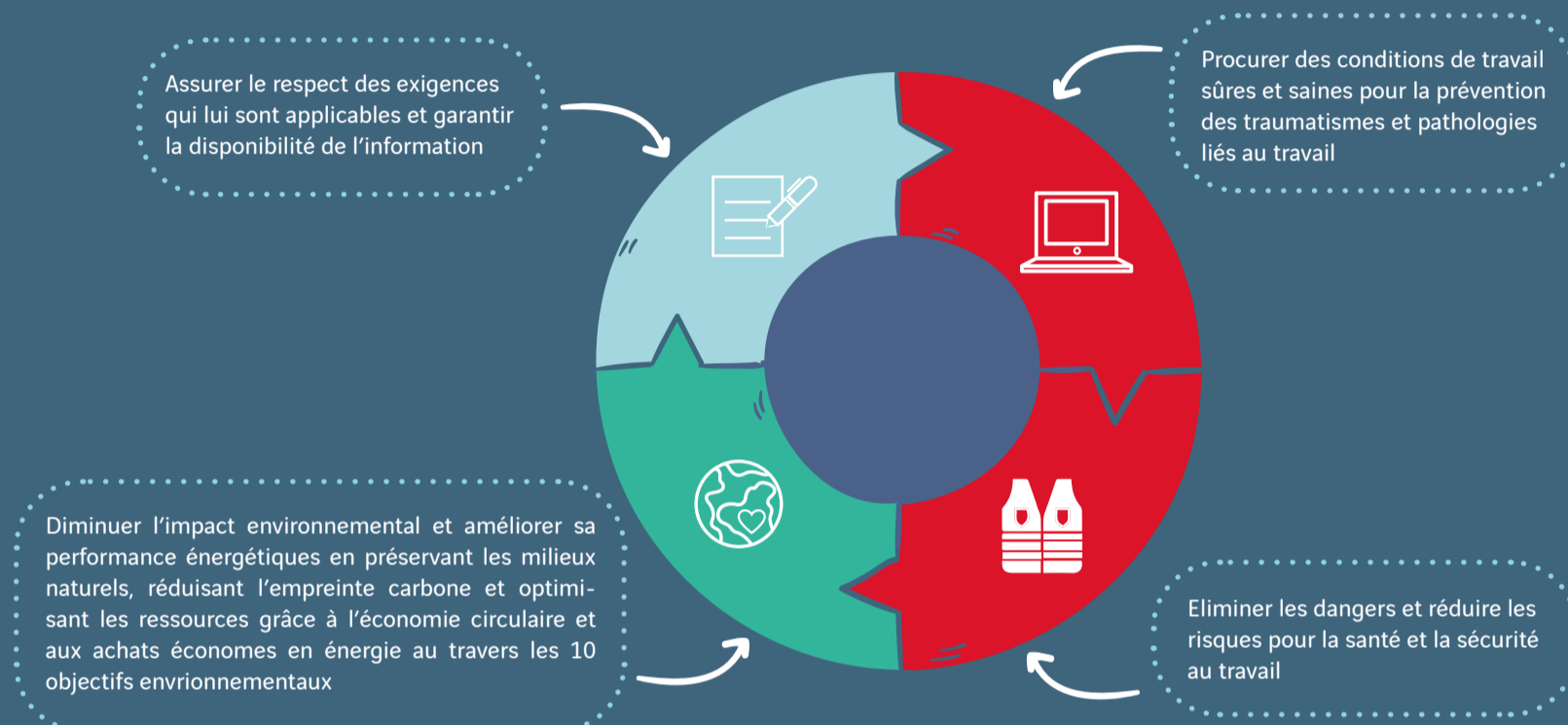
NOTRE POLITIQUE SQE

NOTRE FINALITÉ

« Exploiter et Maintenir une infrastructure ferroviaire publique en toute sécurité, de manière performante et responsable au bénéfice de ses clients et des territoires. »

Pour garantir l'atteinte de cette finalité →

MESEA S'ENGAGE À :



En lien avec ses valeurs, MESEA conduit 5 grands axes stratégiques :

- ◇ Structurer la démarche Performance
- ◇ Consolider et ancrer la culture sûreté et sécurité
- ◇ Généraliser l'approche par l'analyse des risques
- ◇ Montée en maturité du SMI MESEA
- ◇ Préserver les milieux naturels, prévenir les pollutions et mettre en place des actions de réduction de l'empreinte carbone

Ainsi, l'entreprise a mis en place un Système de Management Intégré partagé par toutes et tous, qui s'appuie sur les préconisations et exigences **des référentiels ISO 45001, 9001 et 14001**, en cohérence avec les orientations stratégiques fondatrices de l'entreprise :

- **Sécurité**
- **Performance**
- **Responsabilité**



Cette démarche structurante, portée par le leadership des pilotes de processus et déployée auprès de l'ensemble des collaborateurs de MESEA est animée par la Direction Sécurité Qualité Environnement et ses correspondants au sein des bases de maintenance.

C'est en suivant cette voie que nous pourrons créer ensemble une dynamique de progrès qui nous permettra de devenir à l'horizon 2025 une entreprise d'exploitation et de maintenance ferroviaire de référence en France et en Europe. Je demande à chaque salarié de MESEA de s'engager activement à mes côtés dans cette démarche essentielle d'amélioration continue.

Jean-Bruno DELRUE
Président de MESEA